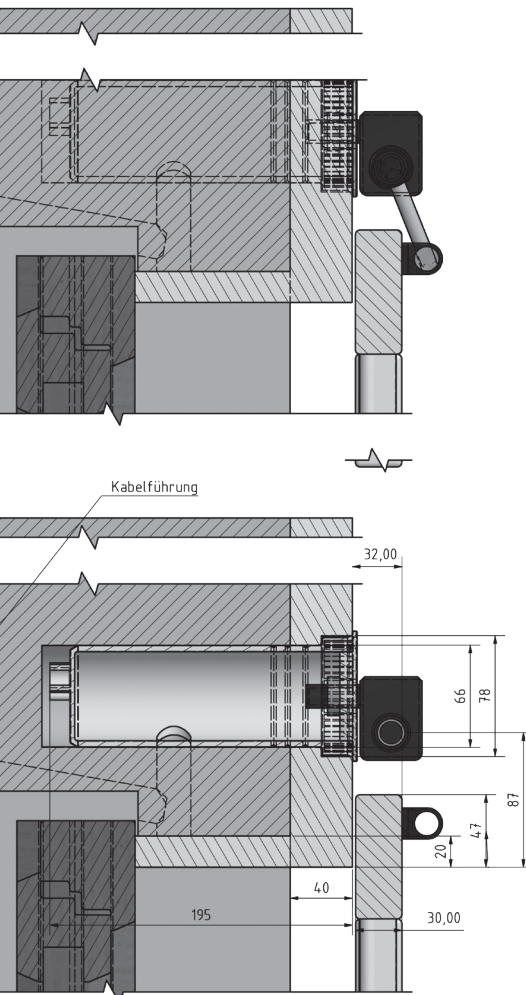


## DL-Antriebe

# Elektrische Fensterläden

## Motorische Steuerungen Typ DL 600/900



Unsere motorischen Fensterladen-Antriebe können sowohl für neue, als auch für bereits vorhandene Anlagen eingesetzt werden.

Die Steuerung kann lokal oder über ein BUS-System erfolgen. Je nach Platzangebot kann sie hinter dem jeweiligen Bedienelement oder zentral im Schaltschrank angeordnet werden. Für die Bedienung können handelsübliche Taster, passend zum verwendeten Schalterprogramm eingesetzt werden. Ob Einzeltaster oder Sammelfunktion auf dem Handy – alles ist möglich.

Der Einsatz der Hilbra-DL-Antriebe ist auch in den Fällen möglich, wo nur ein geringer Abstand zwischen Kloben und Fensterladen besteht.

Je nach Anschlagart der Läden können unsere Antriebe mittels unseres formschönen Einlassbeschlags in die Außenwand, die Innenwand oder die Leibung eingelassen werden. Sie sind auch für Läden mit Schrägen oder Rundbögen verwendbar.

### Systemvorteile DL-Antriebe

- Leichte Montage durch toleranzfähige Montagesysteme
- Niederspannungsantriebe für Montage im Außenbereich
- Wartungsfreundlichkeit durch leichte Zugänglichkeit der Komponenten
- Bauphysikalisch optimiert: Antriebsgehäuse verursacht keine Wärmebrücke
- Mit manueller Notbedienung auch im Bereich von Fluchtwegen möglich
- Das Getriebe ist dauergeschmiert, rostfrei und geräuscharm
- Objektbezogene Windlastprüfung gem. DIN EN 13659 kann Einsatz auch in klimatisch anspruchsvollen Zonen ermöglichen

## DL-Antriebe zur motorischen Steuerung von Fensterläden

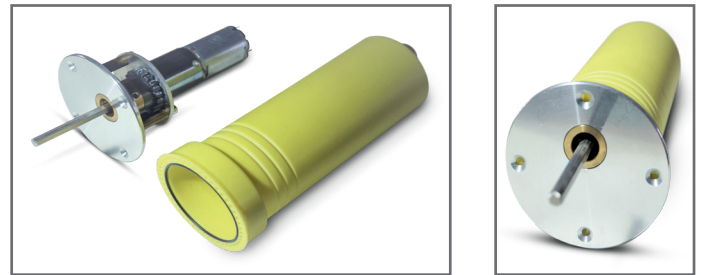
Um den Antrieb dezent in die Wand einlassen zu können, ohne dabei Wärmebrücken zu erzeugen, haben wir die seitlich abgebildete Montagehülse entwickelt. Der Motor wird vorne dichtschießend montiert.

**Typ 610/910** Montage in Außenwand ohne Notbedienung

**Typ 611/911** Montage in Außenwand mit Notbedienung

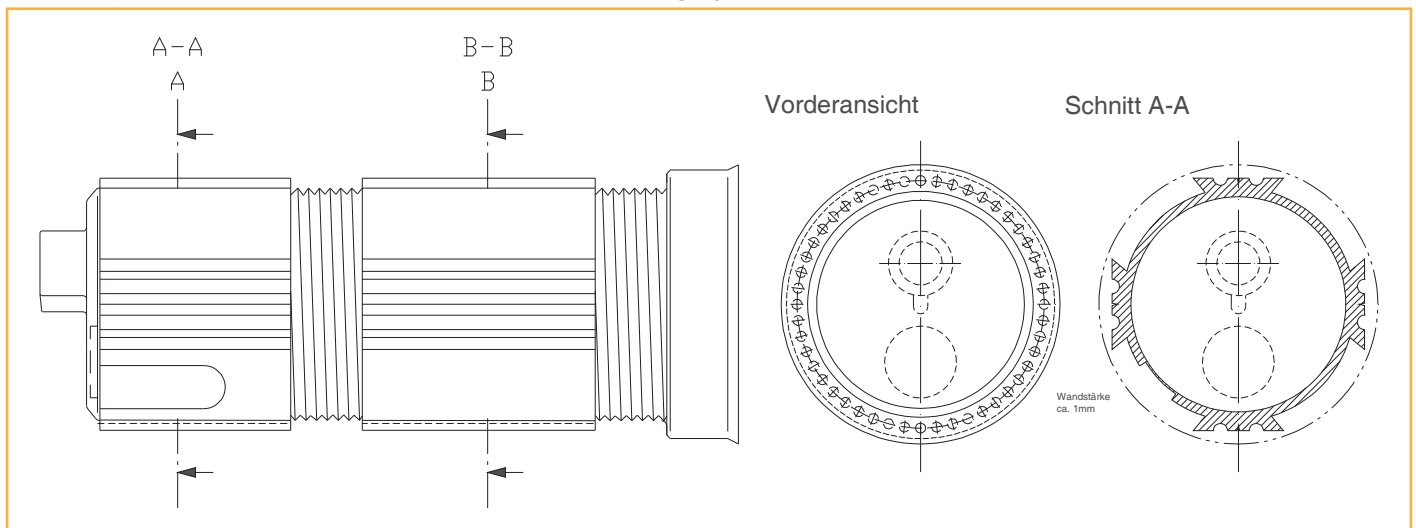
**Typ 620/920** Montage in Leibung ohne Notbedienung

**Typ 630/930** Montage in Innenwand ohne Notbedienung



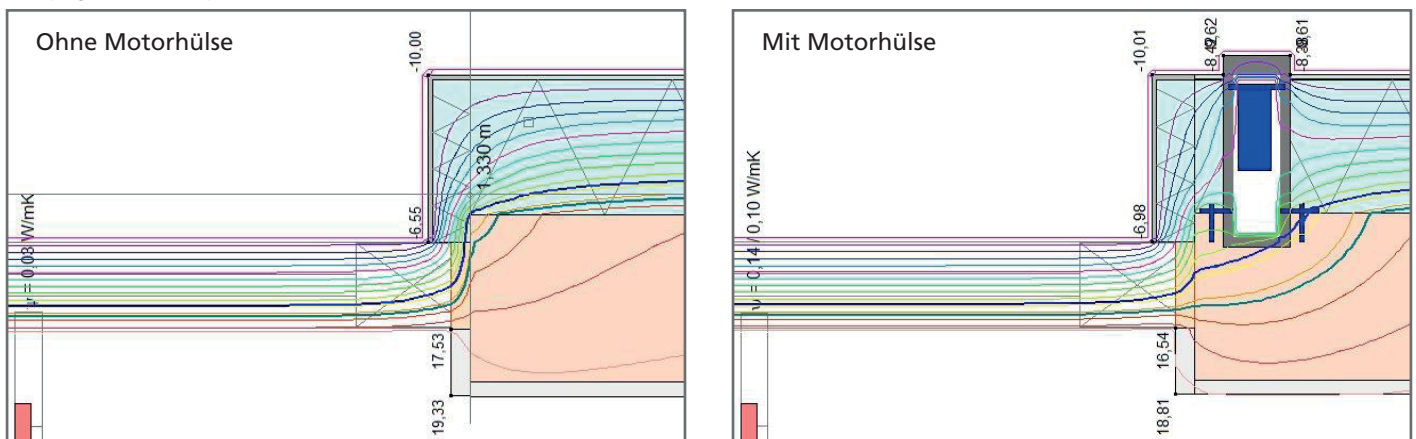
Technische Daten	DL 600	DL 900
Ladenfläche Einzelflügel mit Antrieb:	ca. 1,2 m <sup>2</sup>	ca. 2 m <sup>2</sup>
Ladenfläche 2 gekoppelte Flügel m. 1 Antr.):	ca. 2,0 m <sup>2</sup>	ca. 3,0 m <sup>2</sup>
Flächengewicht der angetriebenen Läden:	18,0 kg	30,0 kg
Bedienung bis Windstärke (Beaufort):	6 (13,8 m/s)	7 (17,1 m/s)

### Einfache, präzise Installation durch toleranzflexibles Montagesystem



Die Zeichnung zeigt den Bohrkranz in der Ansicht der Dose. Dieser erlaubt es, den Motor in der Dose noch fein zu justieren, um mögliche Bautoleranzen ausgleichen zu können.

### Bauphysikalisch optimierter DL-Antrieb: Die Motorhülse verursacht keine Wärmebrücke



Die oben dargestellten Isothermenverläufe in einer Wand zeigen im Vergleich, dass durch den Einbau des DL-Antriebsgehäuses die Wand wärmetechnisch nicht geschwächt wird.